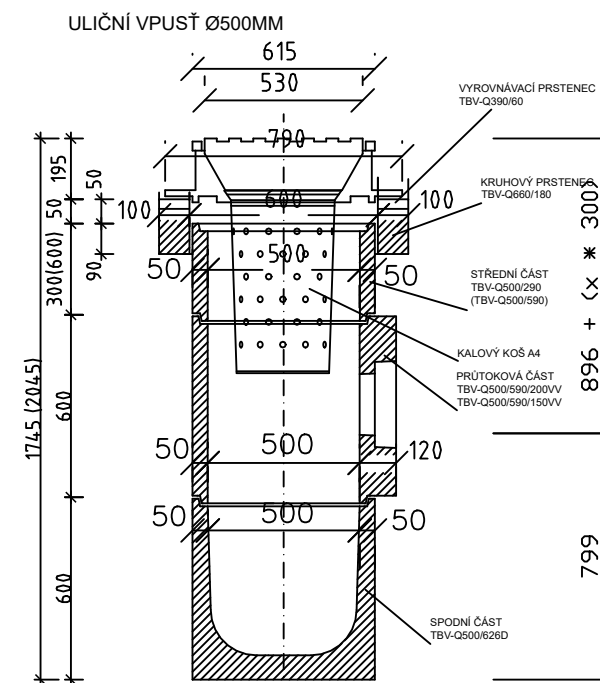


#### LEGENDA:

1. KANALIZAČNÍ TROUBA
2. ŠTĚRKOPÍSKOVÉ LOŽE POTRUBÍ 100 mm (FRAKCE 0-22 mm)
3. ŠTĚRKOPÍSKOVÝ OBSYP POTRUBÍ 300 mm NAD VRCHOL POTRUBÍ, HUTNĚNÝ PO VRSTVÁCH 200 mm
4. ÚROVEŇ PRO STROJNÍ HUTNĚNÍ (min. 300 mm NAD VRCHOLEM POTRUBÍ)
5. ZÁSYP PROHOZENOU ZEMINOU Z VÝKOPU, HUTNIT PO VRSTVÁCH 150 mm
6. ZPEVNĚNÁ PLOCHA - SKLADBA NOVÉHO PARKOVIŠTĚ
7. SVAHOVANÁ RÝHA
8. NAD ÚROVNÍ POTRUBÍ DO VÝŠKY 300 mm STROJNĚ NEHUTNIT !!!
9. OHUMUSOVÁNÍ A OSETÍ
10. AKTIVNÍ ZONA STABILIZACE

POTRUBÍ / PIPE		RÝHA / GROOVE
MATERIÁL / MATERIAL	DN	min B [mm]
PVC KG, SN8	150	600
PVC KG, SN8	200	600
PVC KG, SN8	250	800
PVC KG, SN8	300	900
PVC KG, SN8	400	1000

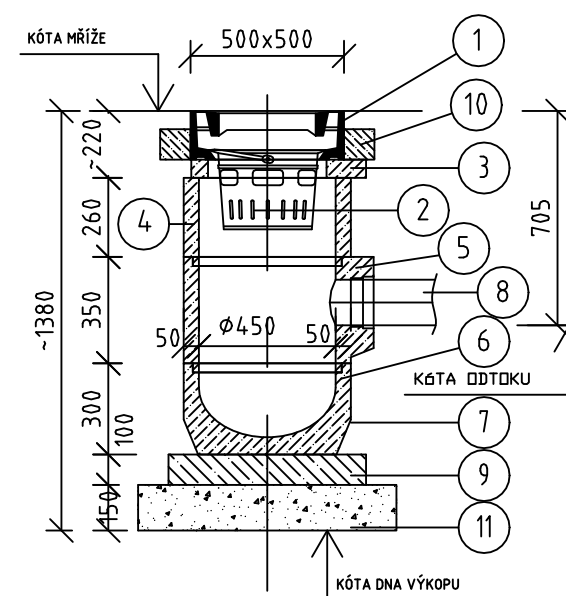



TBV-Q 500/590/150VV - VÝTOK Z PVC VLOŽKOU DN150  
TBV-Q 500/590/200VV - VÝTOK Z PVC VLOŽKOU DN200

#### LEGENDA:

1. ULIČNÍ MŘÍŽ S RÁMEM 500x500
2. KALOVÝ KOŠ
3. VYROVNÁVACÍ PRSTENEC
4. SKRUŽ HORNÍ
5. SKRUŽ S OTVOREM PRO PVC DN150, DN200
6. SKRUŽ STŘEDNÍ
7. DNO S KALOVOU PROHLUBNÍ
8. KANALIZAČNÍ PŘÍPOJKA ULIČNÍ VPUSTI, DN 150, DN 200
9. PODKLADNÍ BETON C12/15 (TL. 100 mm)
10. OBETONOVÁNÍ RÁMU (TŘ. BETONU C20/25)
11. ZHUTNĚNÝ ŠTĚRKOPÍSKOVÝ PODSYP (TL. 150 mm)

#### MOŽNÁ ALTERNATIVA ULIČNÍ VPUSTI



Místo stavby : SLEZSKÁ OSTRAVA		k.ú.: SLEZSKÁ OSTRAVA					
Kraj : MORAVSKOSLEZŠÝ							
Vypracoval : Ing. M.Pavelka		Odpovědný projektant : Ing. M.Pavelka				Manažer projektu : Ing. R.Kačmařík	
Stavebník : DOPRAVNÍ PODNIK OSTRAVA a.s. Poděbradova 494/2, Moravská Ostrava, 702 00 OSTRAVA							
Stavba : ROZŠÍŘENÍ ODSTAVNÉ PLOCHY PRO AUTOBUSY SO 02 - ZPEVNĚNÉ PLOCHY		Stupeň : SP		Měřítko : 1:10			
		Počet A4 : 2		Výkres č. : D.1.2-07			
Výkres : VZOROVÉ ULOŽENÍ ULIČNÍ VPUSTI		Datum : 2/2022		Arch. č. : A1171			

